



SORTIE À MARSEILLE

Port de la pointe rouge

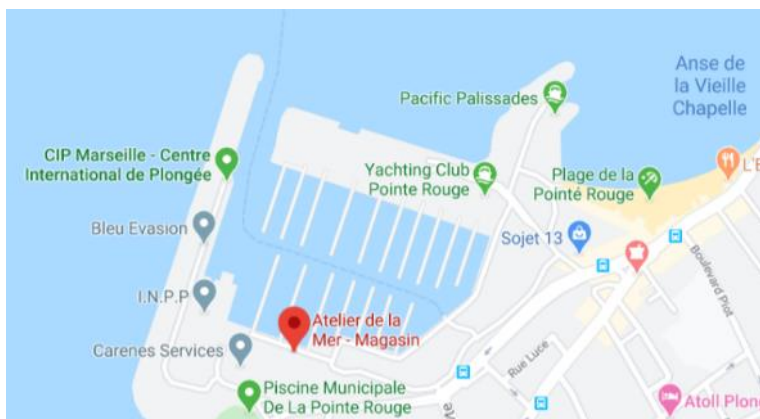
du 5 au 10 novembre 2023

LE TARIF

	Plongeur	Encadrants
Explo et Technique	820 euros	357 euros
Si nous somme plus de 12	-37€	

Inscription sur le site du club galatée :

<http://www.galatee-meudon.com/evenements/>



LE CLUB DE PLONGÉE

Atelier de la Mer

Port de la Pointe Rouge

Entrée n°2

13008 MARSEILLE

Site : www.atelierdelamer-marseille.com

- ☀ 1^{ère} plongée : lundi 6 novembre matin
 - ☀ Dernière plongée : vendredi 10 novembre après-midi
- Soit 10 plongées, blocs et plombs fournis



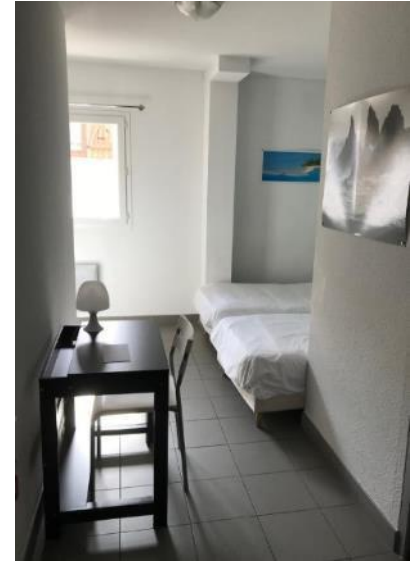
L'HÉBERGEMENT À MARSEILLE

Balaena hébergement

Au fond de l'impasse sur la droite 83
Avenue de la Pointe Rouge
13008 MARSEILLE

Site : <http://balaena-hebergement.hotelmarseille.org/fr/>

- ☀️ Chambres de 2, 3 ou 4 personnes
- ☀️ 10 minutes à pied du club (1 Km)
 - Arrivée : dimanche 5 novembre
 - Départ : vendredi 10 novembre matin (libération des chambres à 9h00)



Accès Wi-Fi gratuit
Les draps, les oreillers et les couvertures sont fournis
(pas de serviettes de toilette, ni de savon)



LES REPAS

Les petits déjeuners

Ils s'effectuent à Balaena dans le réfectoire. Le petit déjeuner comprend :

- Boissons : café, thé, lait, jus d'orange
- Viennoiseries, baguettes, céréales
- Yaourts, compotes ...

Les déjeuners et les dîners

Ils s'effectuent au club de plongée l'Atelier de la Mer avec entrée, plat et dessert.

- 1^{er} repas : dimanche 5 novembre diner au club
- dernier repas : vendredi 10 novembre avec le déjeuner à l'Atelier de la Mer



LE PRIX COMPREND / NE COMPREND PAS

Comprend :

- Nuits à l'hôtel
- les repas : petits-déjeuners, déjeuners, diners
- 10 Plongées en exploration ou le passage niveau (N2-N3)

Ne comprend pas :

- Location de matériel autres que bouteilles et plombs
- Les dépenses personnelles et les boissons
- Le transport Paris – Marseille (train + transfert), la possibilité d'une option de voyage groupé SNCF. Réservation sur l'événement «Sortie Marseille - Option train»
- Plongée Nitrox 6€ par plongée

Le prêt de matériel

Le club Galatée peut prêter du matériel contre caution (chèque non encaissé).
La location du matériel de plongée peut aussi se faire sur place
(à régler directement avec le club Atelier de la Mer)

*Tarifs location matériel par
l'Atelier de la Mer*



Location matériel (par plongée)	
Détendeur, stab, combinaison 5mm	9 €
Combinaison 7mm	14 €
Combinaison semi étanche	25 €
Combinaison étanche (à réserver à l'avance)	40 €
Sous vêtement étanche	15 €
Masque / Palmes / Botillons / Gants	3€ / élément
Ordinateur / Phare	10 €

INFORMATIONS PRATIQUES

Les conditions d'inscription

- Être membre du Galatée et être à jour de ses cotisations
- Certificat médical en règle
- Participation validée au premier virement
- Payable par virement avec le commentaire « 202311 Marseille »
- IBAN: FR76 1751 5006 0008 2839 5206 569 BIC: CEPAFRPP751

En 3 fois	Plongeur	Moniteur
L'inscription	270 euros	200 euros
1 ^{er} août	270 euros	
1 ^{er} octobre	280 euros	157 euros

Les conditions d'annulation

- Seuls les frais retenus par les prestataires (hôtel, plongée, ...) non engagés seront remboursés