



SORTIE À MARSEILLE

du 1^{er} au 7 novembre 2020



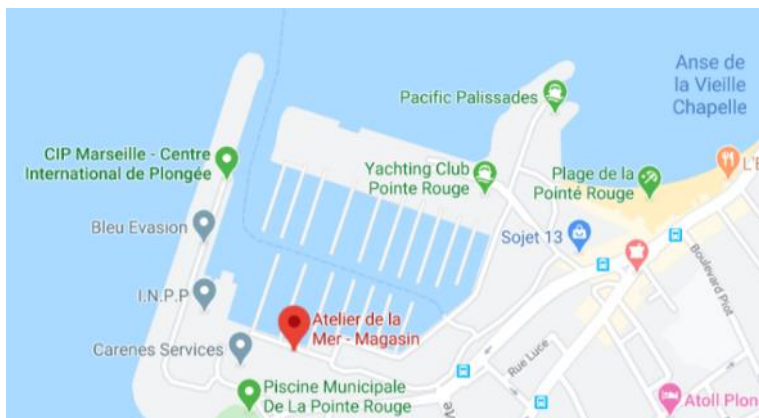
LE TARIF

	Plongeur	Encadrants
Plongée technique N2-N3	820 euros	295 euros*
Plongée exploratoire (Pas de passage de niveau)	770 euros	370 euros*

*Si encadrement de toutes les plongées

Inscription sur le site du club galatée :

<http://www.galatee-meudon.com/evenements/>



LE CLUB DE PLONGÉE

Atelier de la Mer

Port de la Pointe Rouge

Entrée n°2

13008 MARSEILLE

Site : www.atelierdelamer-marseille.com

- ☀ 1^{ère} plongée : lundi 2 novembre matin
 - ☀ Dernière plongée : vendredi 6 novembre après-midi
- Soit 10 plongées, blocs et plombs fournis



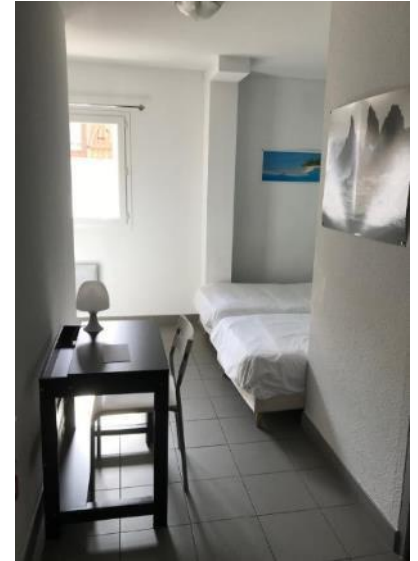
L'HÉBERGEMENT À MARSEILLE

Balaena hébergement

Au fond de l'impasse sur la droite 83
Avenue de la Pointe Rouge
13008 MARSEILLE

Site : <http://balaena-hebergement.hotelmarseille.org/fr/>

- ☀ Chambres de 2, 3 ou 4 personnes
- ☀ 10 minutes à pied du club (1 Km)
 - Arrivée : dimanche 1^{er} novembre à partir de 19h
 - Départ : samedi 7 novembre matin (libération des chambres à 9h00)



Accès Wi-Fi gratuit
Les draps, les oreillers et les couvertures sont fournis
(pas la serviette de toilette, ni le savon !)



LES REPAS

Les petits déjeuners

Ils s'effectuent à Balaena dans le réfectoire. Le petit déjeuner comprend :

- Boissons : café, thé, lait, jus d'orange
- Viennoiseries, baguettes, céréales
- Yaourts, compotes ...

Les déjeuners et les dîners

Ils s'effectuent au club de plongée l'Atelier de la Mer avec entrée, plat et dessert.

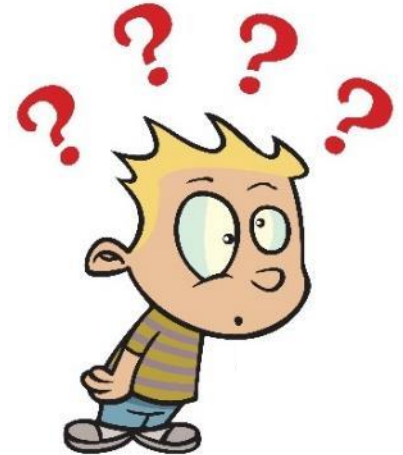
- 1^{er} repas : lundi 2 novembre déjeuner au club
- dernier repas : samedi 7 novembre avec le petit-déjeuner au Balaena



LE PRIX COMPREND / NE COMPREND PAS

Comprend :

- Nuits à l'hôtel
- les repas : petits-déjeuners, déjeuners, dîners
- 10 Plongées en exploration ou le passage niveau (N2-N3)



Ne comprend pas :

- Dîner de l'arrivée à Marseille le 1^{er} novembre
- Location de matériel autres que bouteilles et plombs
- Les dépenses personnelles et les boissons
- Le transport Paris – Marseille (train + transfert), la possibilité d'une option de voyage groupé SNCF. Réservation sur l'événement «Option Voyage Marseille»

INFORMATIONS PRATIQUES

Les conditions d'inscription

- Être membre du Galatée et être à jour de ses cotisations
- Certificat médical en règle
- Participation validée à la remise du chèque d'inscription
- Payable en 3 fois sans frais par virement avec le commentaire 202011 Marseille

Païement échéances	Technique	Exploration
1 ^{er} juin en 1 seule fois	820 euros	770 euros
En 3 fois		
1 ^{er} juin	275 euros	260 euros
1 ^{er} août	275 euros	260 euros
1 ^{er} octobre	270 euros	250 euros

Les conditions d'annulation

- Seuls les frais retenus par les prestataires (hôtel, plongée, ...) non engagés seront remboursés

AUTRES INFORMATIONS

Le prêt de matériel

Le club Galatée peut prêter du matériel contre caution (chèque non encaissé). La location du matériel de plongée peut aussi se faire sur place (à régler directement avec le club Atelier de la Mer)

*Tarifs location matériel par
l'Atelier de la Mer*



Location matériel (par plongée)	
Détendeur, stab, combinaison 5mm	8 € / élément
Combinaison 7mm	13,00 €
Combinaison semi étanche	20,00 €
Vêtement sec (à réserver à l'avance)	30,00 €
Ordinateur	9,00 €
Palmes / masque	3€ / élément
Lampe LED	8,00 €

Le rappel des conditions d'assurance

Sont exclus au titre des indemnités contractuelles les suites et les conséquences d'accidents résultant :

- de l'ivresse, l'éthylisme, l'usage de drogues, de stupéfiants, de tranquillisants non prescrits médicalement
- de la participation à une rixe sauf en cas de légitime défense
- de la participation à des compétitions comportant l'utilisation de véhicules à moteur et à leurs essais
- de la pratique de tous les sports aériens



Rascasse

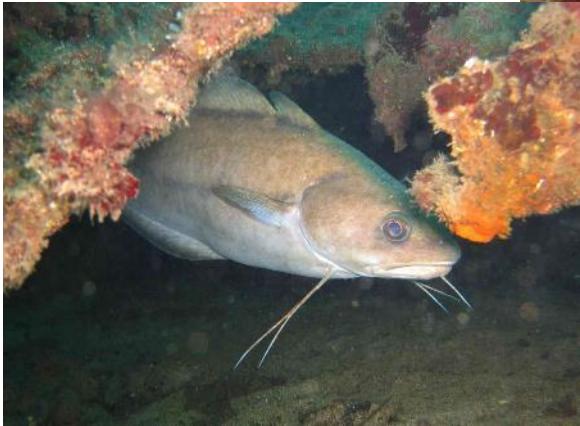
Girelle et Sars



Saupes

BONNE PLONGÉE

Mostelle



Gobie moucheté

Apagon

