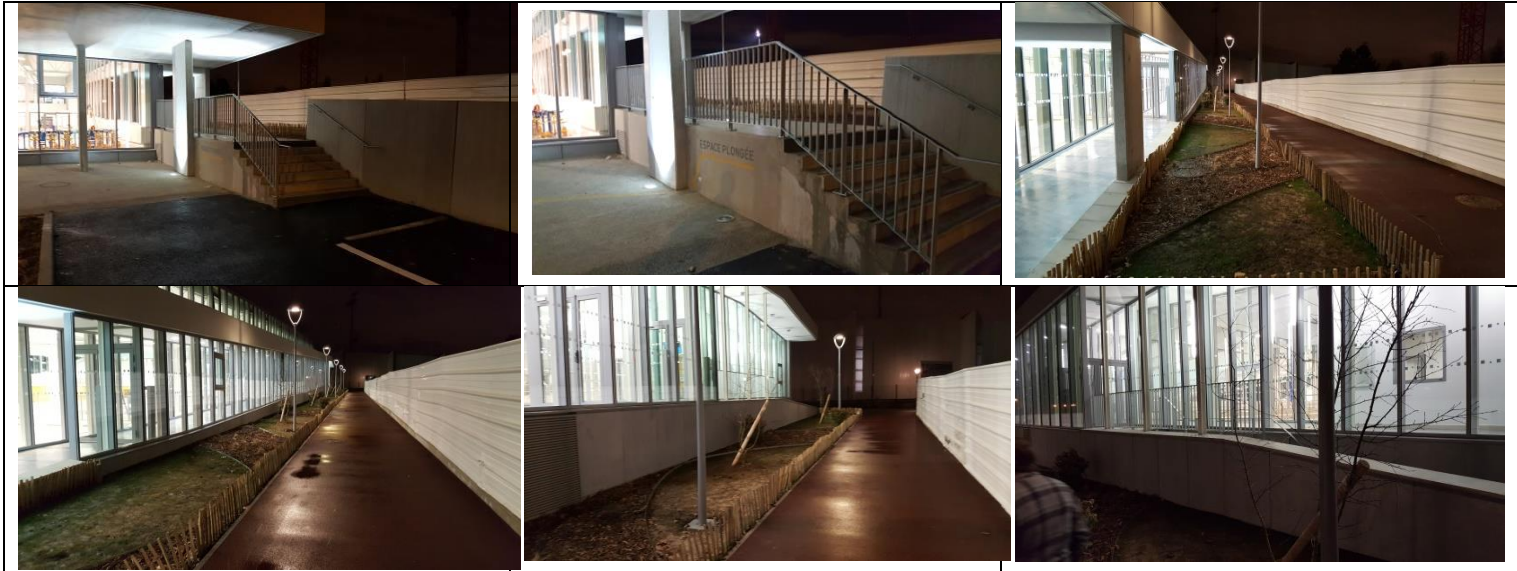


Accès et info sur la fosse d'Anthony

Parking gratuit, de la place aussi dans la rue.

L'accès à « l'Espace Plongée » se situe à droite du bâtiment. Prendre pour l'instant la porte du fond, au bout de l'allée.



A l'accueil, Suivre l'indication sur les deux vestiaires attribués au club (1 et 2 ou 3 et 4). Il y a des casiers à clé avec consigne à pièces de 1€ ou à jeton (rendu).
Le matériel - Stab AquaLung Wave – Détendeur AquaLung Calypso – Blocs 12L, 10L, 6L

